



SAIC MOTOR



MAXUS

خط ماكسيوس التجاري أفضل الحلول لأعمالك



بوابة العربات
MOTORS GATE



٨٠٠٢٤٤٠٢٠٧

@saudimaxus

الفهرس

١	نبذة عن شركة بوابة العربات
٢	شبكة شركة بوابة العربات
٣	شركة سايك موتورز
٤	نبذة عن شركة سايك موتورز
٦-٥	تاريخ شركة سايك موتورز
٧	التعاون العالمي من الماركات العالمية
١٠-٨	خط الانتاج
١٨-١١	ماكسيوس تورنيو 60
٢٤-١٩	شاحنة ماكسيوس - MPV ماكسيوس G10
٣٤-٢٥	حافلة ماكسيوس V90
٣٨-٣٥	شاحنة نقل البضائع ماكسيوس V80
٤٤-٣٩	حافلة ماكسيوس V80
٤٥	سلسلة الشاحنات الخاصة ماكسيوس V80
٤٨-٤٦	سيارة اسعاف ماكسيوس V80
٤٩-٥١	سيارة الشرطة ماكسيوس V80
٥٤-٥٢	سيارة نقل للشرطة ماكسيوس V80
٨٥-٥٥	باص المدرسة ماكسيوس V80
٥٩	الضمان والخدمات لما بعد البيع



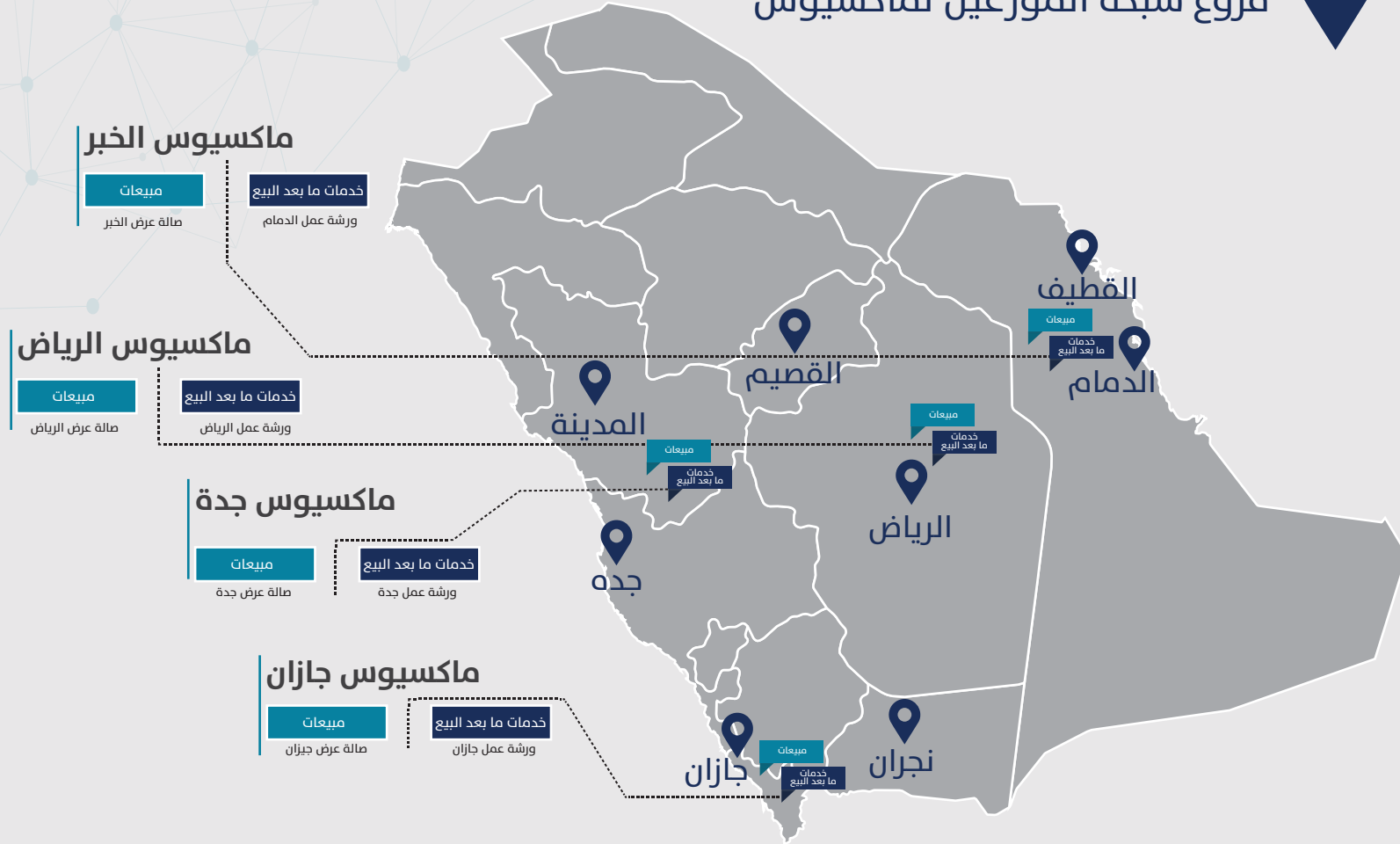
SAIC MOTOR



MAXUS

شبكة شركة بوابة العربات

فروع شبكة الموزعين لماكسيوس



نبذة عن شركة بوابة العربات

بابقي بابقي Babog | شركة سالم صالح بابقي التجارية المحدودة Salem Saleh Babgi Trd. Co. Ltd

بوابة العربات MOTORS GATE

من نحن

شركة تتمتع بخبرة غنية وطويلة في عالم مبيعات وصيانة السيارات استمرت بنجاح لأكثر من 40 عاما من الخبرة الغنية في صناعة السيارات وتشغيل قطاع الأعمال الأخرى في المملكة العربية السعودية والمنطقة

الرؤية

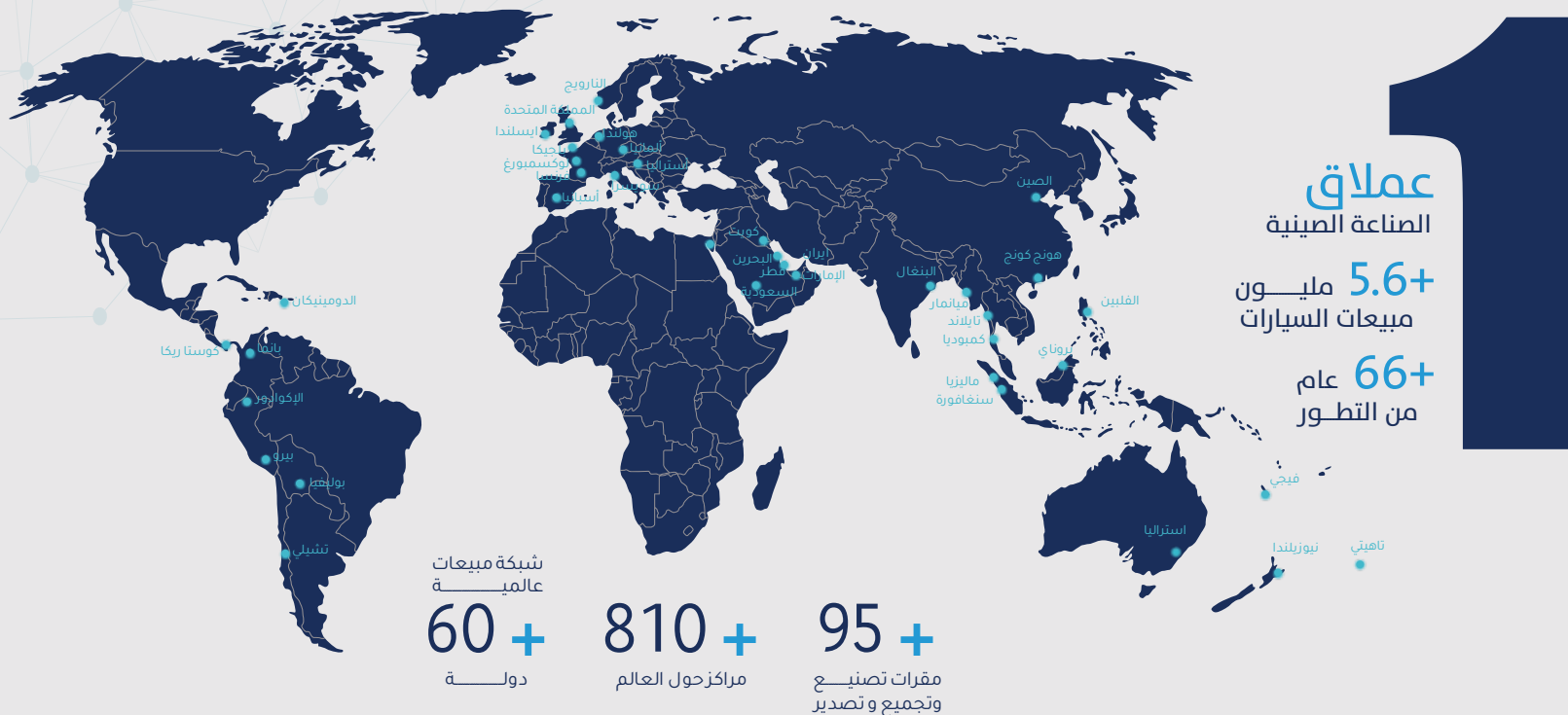
نسعى لارساء أعلى معايير خدمة ودعم لجميع عملائنا من خلال ابتكار وتطبيق حلول وانظمة تتجاوز توقعاتهم لارساء اعلى مستوى رضى وانتماء من خلال تطبيق نظام عمل متكامل ينفذه فريق من المتخصصين المدربين ومن ذو المهارات الاحترافية المهنية العالمية بمعايير عالمية

تلتزم شركة بوابة العربات مع كل عملائها و شركائها بتقديم تجربة تعامل احترافيه وفريده سعيا والتزاما نحو تحقيق رؤيتها ورسالتها

الهدف

بناء علاقة مميزة مع جميع عملائنا وتقديم افضل مستوى خدمة من اجل إرضاء عملائنا بشكل شامل ومبتكر وتنافسي

نبذة عن شركة سايك موتورز



شركة سايك ماكسيوس موتورز المحدودة هي شركة فرعية مملوكة بالكامل لشركة سايك موتورز المحدودة

سايك موتورز هي أكبر شركة لتصنيع السيارات في الصين. في عام 2020 ، حققت مبيعات السيارات
قيمة 6.5 مليون سيارة بنمو سنوي قدر ' 9.95

تأسست شركة سايك موتورز منذ عام 1955 ، وتم إنشاء شركة ماكسيوس بشكل منفصل في عام 2011

شركة سايك موتورز

سايك موتورز (العلامات التجارية للسيارات العائلية)



شراكات عالمية مع علامات تجارية قوية



TTTechAuto

IVECO

VOLVO

تاريخ شركة سايك موتورز

تـرـات
يعود الى 120 عامًا

سايك ماكسيوس - العلامة التجارية الدولية الأسطورية للمركبات



التعاون العالمي من الماركات العالمية

خط الانتاج

The image displays a grid of logos for various automotive suppliers. The logos are arranged in a grid pattern, with the MAXUS logo prominently displayed in a dark box in the center. The logos include:

- punch powertrain
- BorgWarner
- ADIENT 延锋安道拓
- 延锋伟世通
- DANA
- BOSCH
- Valeo 法雷奥
- INTEVA
- AISIN
- UAES 联合汽车电子有限公司
- MIRA
- MAXUS
- SACHS
- BADER
- 延锋百利得
- TOPU 拓普
- STABILUS
- Honeywell
- TRW
- SDS
- Continental
- MOBILEYE
- SK

خط الانتاج

سلسلة شاحنات V80 المصممة لأغراض معينة

سيارات الركاب المتعددة



باص المدرسة V80



الشرطة V80



TORNADO 60



G10

حافلة صغيرة وشاحنة



شاحنة نقل للشرطة V80



إسعاف V80



شاحنة البضائع V80



الحافلة V90



الحافلة V80

الداخلية



مزيج مثالي من التحكم والراحة

ناقل حركة يدوي/اوتوماتيكي
ب 6 سرعات



مقعد متعدد الوظائف

تكييف هواء اوتوماتيكي

شاشة بمقاس 10 إنش
تدعم خاصية الربط بالهاتف

الأداء



التكنولوجيا الرائدة العالمية



محرك البنزين بسعة 2.0 لتر
تصل القوة القصوى الى 330 ن.م
والقوة الحصانية 214 حصان



محرك الديزل بسعة 2.8 لتر
تصل القوة القصوى الى 360 ن.م
والقوة الحصانية 147 حصان



القفل التفاضلي للمحور الخلفي

قفل تلقائي عندما يصل اختلاف سرعة العجلة إلى
لفة /دقيقة ، وهو أمرا بد منه 100
للحصول على اداء اقوى عند ظروف الطريق الصعبة



ثلاثة اوضاع للقيادة
ECO/NORMAL/POWER



نظام الدفع الرباعي
نظام الدفع الرباعي
مع تحكم عالي السرعة

تجمع تورنيديو 60 مميزاتا من اكثر من 500 موردين العالمين

ماكسيوس

تجمع مميزاتا من أكثر من 500 موردين عالميين

حققت شركة سايك موتورز أكبر مانع سيارات في الصين استراتيجية التعاون مع شركات قطع غيار السيارات ذات الشهرة العالمية. والاستفادة من الموارد العالمية جميعها وتتميز سيارة ماكسيوس بيك أب بالمكونات الرئيسية من موردي قطع الغيار المشهورين عالمياً، مع جودة جديرة بالثقة وأداء متميز

- | | | | |
|-----------------------|---|-----------------------------|----------------------------|
| ١ المقاعد | ٢ الشاحن التوربيني | ٣ نظام الدفع الرباعي | ٤ القفل التفاضلي (الدفلوك) |
| ٥ المحور الخلفي | ٦ نظام مانع الإنزلاق و الوسائد الهوائية | ٧ التكييف | ٨ وصلة الأسلاك |
| ٩ العادم | ١٠ المصباح العلوي | ١١ ناقل الحركة الأوتوماتيكي | ١٢ إطار العجلات |
| ١٣ ممتص الصدمات | ١٤ المولد | ١٥ مسمار سحب الخراع | ١٦ عمود التوجيه |
| ١٧ ناقل الحركة اليدوي | ١٨ وحدة التحكم | ١٩ الكلتش (القباض) | |



الألوان الخارجية



الأبعاد وتخطيط المقاعد



1928 cm

5168 cm



1980 cm

5168 cm



مقعد الصف الثالث قابل للطي جانبياً



تصميم للمقصورة ذو 7 مقاعد



تصميم للمقصورة ذو 9 مقاعد



الأمان



هيكل متكامل مبني بطبقة مزدوجة
تكنولوجيا تزيد من الأمان والسلامة

ESP



أحدث جيل من نظام Bosch ESP9
الالكتروني للمساعدة في الاستقرار
والتحكم الكامل في السلامة

الأداء



ناقل الحركة الأوتوماتيكي ذو 6 سرعات
يأخرج طاقة أكثر مرونة، واستجابة أسرع
لتغيير التروس وتحويلها بسلاسة
لقيادة أكثر راحة



محرك حقن مباشر بشاحن توربيني ذو سعة 2.0 لتر

القوة القصوى 225 حصان
وعزم الدوران 350



Maximum Power **225** HP
• Turbo Charger • FSI • DVVT



الحافلة V90

التنقل الاحترافي بأناقة



الشاحنة والحافلة

الأبعاد وتخطيط المقاعد

تخطيط مقاعد السيارة



16 seats (3+3+3+3+4)

أبعاد السيارة

Medium Wheelbase, Medium Roof



Long Wheelbase, Medium/High Roof



المحرك: بسعة 2.0 لتر مزود بشاحن توربيني ذو حقن مباشر /ديزل وعزم دوران يصل الي: 375 نيوتن مترأقل استهلاك للوقود: 7.6 لتر / 100 كم

ناقل الحركة اليدوي بـ 6 سرعات



الداخلية



المزيد من التكنولوجيا المتقدمة
ذو فعالية أكثر أماناً



شاشة لمس ذكية عالية الجودة
مقاس 10.1 بوصة
+
شاشة عداد LCD مقاس 4.2 بوصة



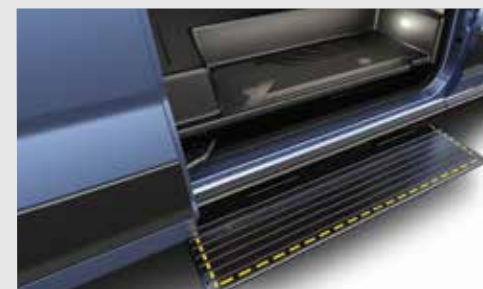
أكثر راحة ، استمتع بالرفاهية
مقاعد مريحة مع وحدات تكييف
هواء خلفية للركاب

الخارجية



باب سحب واحد

مساحة واسعة لراحة الركاب



عتبة كهربائية لزيادة الراحة



مصابيح أمامية متكاملة بتقنية LED



نظام الدخول بدون المفتاح

المواصفات

الخارجية والداخلية	
باب سحب واحد	•
الجنوط	• أومنيوم
مصباح موقف LED	•
إزجاج جانبي للتواء	•
إزجاج باب خلفي	•
ممسحة أمامية غير أوتوماتيكية	•
مصباح هالوجين	•
مصباح خلفي LED	•
الراحة و الملاءمة	
Manual Front & Rear A/C	•
تكييف هواء	•
10 إتش (إم بي + 3 USB + بلوتوث + MOBI)	•
مفعد سائق قابل للتعديل 8 اتجاهات	•
تواءم أمامية كهربائية	•
إرفاق تلفازي للمصابيح الأمامية	•
قفل تلفازي	•
مفتاح تحكم عن بعد قابل للطي	•
قفل مركزي	•
وضع القيادة (طاقة/عادي/اقتصادي)	•
تشغيل/ إيقاف المحرك	•
تدفئة كهربائية خارج مرآة الرؤية الخلفية	•
المقاعد قماش (رمادي)	•

الخصائص	حافلة L3H2 V90	حافلة L3H3 V90
عدد المقاعد	15/16	15/16
موديل المحرك	توربو حقن مباشر 2.0L	توربو حقن مباشر 2.0L
القوة القصوى (كيلو واط)	110	110
الوزن (نيوتن.متر)	375	375
الطول / العرض / الارتفاع (مم)	5940×2062×2520	5940×2062×2740
قاعدة العجلات	3760	3760
نامل الحركة	يدوي 6 سرعات	يدوي 6 سرعات
السرعة القصوى (كم/ساعة)	145	145
سعة خزان الوقود	80	80
نظام الفرامل	فرامل قرصية أمامية وخلفية	فرامل قرصية أمامية وخلفية
تعليق	تعليق أمامي مستقل / خلفي مستقل	تعليق أمامي مستقل / خلفي مستقل
إطار العجلات	235/65R16C	235/65R16C
الأمن والسلامة		
نظام أمان ذكي ضد السرعة	•	•
نظام التبات الإلكتروني + نظام المساعدة على التوقف	•	•
حساس ركن خلفي	•	•
مصابيح ضباب أمامية	•	•
مصابيح ضباب خلفية	•	•
وسائد هوائية للسائق	•	•
وسائد هوائية للراكب الأمامي	•	•



هيكل كامل للجسم بأعلى درجات الأمان

كاميرا خلفية + صورة عكسية

إخلاء المسؤولية * قد تختلف المعلومات والمواصفات والأسعار والألوان المذكورة في هذه الصفحة وتخضع للتغيير دون إشعار. يرجى الاتصال بخدمة العملاء أو زيارة أقرب صالة عرض لمعرفة التوافر والأسعار



أحدث جيل من بوش ESP 9.3

حمولة عالية ، لتحميل أكثر
إطارات مزدوجة خلفية اختيارية

الألوان الخارجية



فضي



أبيض



أزرق



أسود

تجمع V90 مميزاتا من اكثر من 500 موردين العالمين

المواصفات



1 النظام الكهربائي من UAES

5 المقاعد

9 ناقل الحركة

13 نظام مانع الإنزلاق + أنظمة المكابح

18 المولد

2 النظام الكهربائي من DELPHI

1 التكييف

10 ممتص الصدمات

15 نظام قوة المكابح

19 أحزمة الأمان

3 عمود التوجيه

7 حذافة مزدوجة

11 المحور الأمامي والخلفي

17 نظام العادم

4 لوحة العداد الداخلي

8 عما ناقل الحركة

12 تطوير الهيكل (الشاسية)

19 نظام التوجيه

الشاحنة V80

الحل الأفضل لأعمالك

الأبعاد

الشاحنة (SWB/LWB)



مقعدين



٣ مقاعد

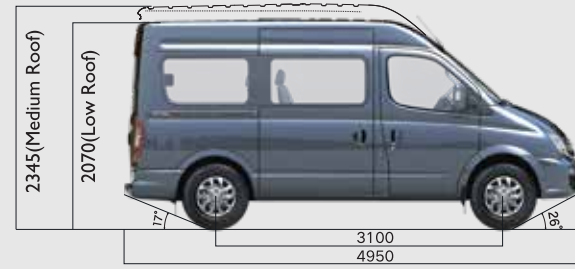


مقعدين

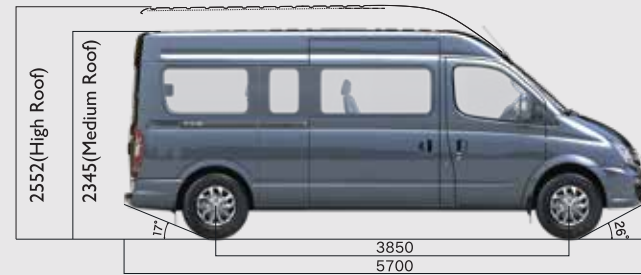


٣ مقاعد

قاعدة عجلات قصيرة سقف منخفض / متوسط



قاعدة عجلات طويلة سقف متوسط / مرتفع



الخارجية

الأداء والسلامة



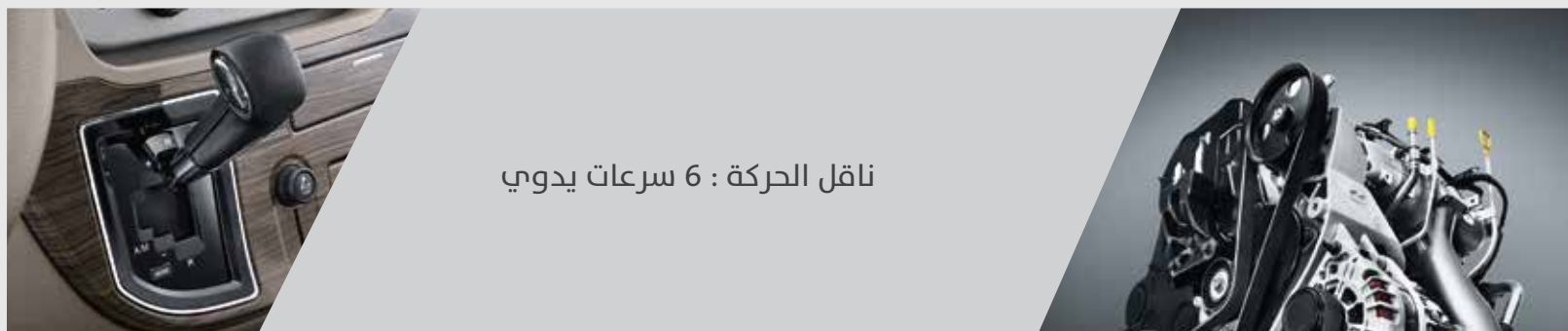
السيارة مجهزة بنظام مانع الانزلاق
ونظام التوزيع الإلكتروني لقوة
المكابح ونظام مساعدة الفرامل
ونظام مكابح للعجلات الأربع



مساحة الحمولة
مساحة تخزين الأمتعة في SWB : 7.8 متر مكعب
مساحة تخزين الأمتعة في LWB : 10.8 متر مكعب

باب سحب عملي يجعل نقل البضائع
وتحميلها أكثر سهولة

حمولة البضائع
حمولة البضائع في SWB : 1200 كجم
حمولة البضائع في LWB : 1400 كجم



ناقل الحركة : 6 سرعات يدوي



محرك ديزل : بسعة 2.5 تيربو
العزم : 330 نيوتن متر
قوة الحصان : 134

الألوان الخارجية



فضي



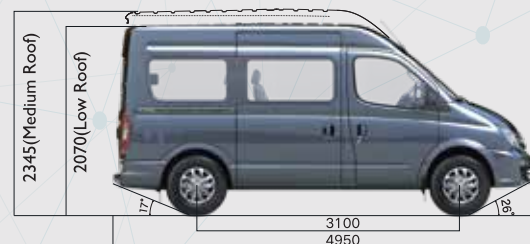
رمادي



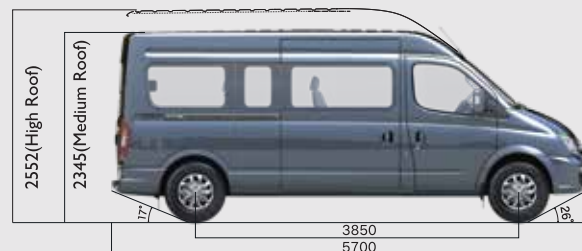
أبيض

الأبعاد

قاعدة عجلات قصيرة سقف منخفض / متوسط



قاعدة عجلات طويلة سقف متوسط / مرتفع



تخطيط المقاعد

الحافلة الصغيرة (SVB/LWB)



12 مقعد (2+3+3+4)



16 مقعد (3+3+3+3+4)

الألوان الخارجية



fi±



رمادي



أبيض



الحافلة V80

قائمة مواصفات ماكسوس V80 (إصدار GCC)		
حافلة		تشكيلة الطراز
12 مقعد	16 مقعد	
حافلة SWB	حافلة LWB	
4950x1998x2345	5700x1998x2345	الطول / العرض / الارتفاع (مم)
3100	3850	قاعدة العجلات (مم)
3500		وزن إجمالي المركبة
2+3+3+4	3+3+3+3+4	تخطيط المقاعد
100 كيلو واط / 330 نيوتن.متر		القوة
134 حصان		القوة الحصانية
يدوي و أوتوماتيكي 6 سرعات	يدوي 6 سرعات	ناقل الحركة
دفع أمامي		وضع القيادة
215/75 R16		(وانلي) 205/60 R16
ألومنيوم		العجلات
مفرد		باب سحب
•	-	حساس ركن خلفي
•	•	نظام امان ذكي ضد السرقة
•	•	نظام التبات الإلكتروني + نظام المساعدة على التوقف المفاجئ +
•	•	وسائد هوائية للسائق
•	•	وسائد هوائية للراكب الأمامي
•	•	مصابيح ضباب امامية
•	•	مصابيح ضباب خلفية
•	•	حزام أمان ثلاثي النقاط للسائق
•	•	مصابيح امامية
•	•	راديو + إم بي 3 + بلوتوث
يدوي		تكييف هواء أمامي
يدوي		تكييف هواء خلفي
•	•	إيقاف تلقائي للمصابيح الأمامية
•	•	قفل مركزي
•	•	عتبة كهربائية
•	-	مثبت سرعة
•	•	قفل تلقائي (20 كم / ساعة)
•	•	نظام مراقبة ضغط الإطارات

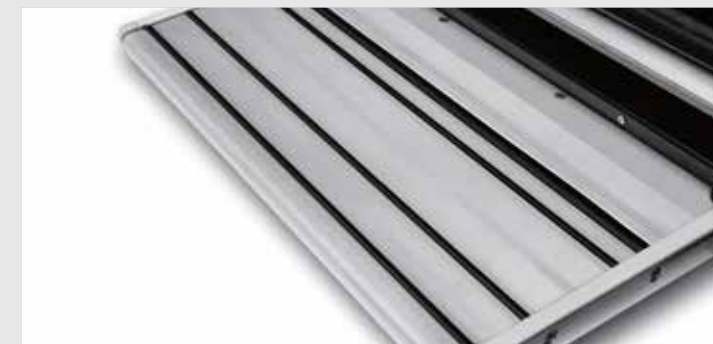
إذلاء المسؤولية * قد تختلف المعلومات والمواصفات والأسعار والألوان المذكورة في هذه الصفحة وتخضع للتغيير دون إشعار. يرجى الاتصال بخدمة العملاء أو زيارة أقرب صالة عرض لمعرفة التوافر والأسعار



داخلية واسعة



نظام أمان نشط الأكثر شمولاً



عتبة جانبية الكترونية

تجمع V80 مميزاتا من اكثر من 500 موردين العالمين

- ١ النظام الكهربائي من UAES
- ٢ النظام الكهربائي من DELPHI
- ٣ أحزمة المقاعد
- ٤ المولد
- ٥ نظام التوجيه
- ٦ نظام العادم
- ٧ نظام المكابح
- ٨ نظام مانع الإنزلاق والوسائد الهوائية
- ٩ تطوير الهيكل
- ١٠ المحور الأمامي والخلفي
- ١١ عصى المقود
- ١٢ ناقل الحركة
- ١٣ ممتص الصدمات
- ١٤ المحرك
- ١٥ التكييف
- ١٦ المقاعد
- ١٧ لوحة العدادات
- ١٨ عمود التوجيه





سلسلة شاحنات V80 المصممة لأغراض معينة

الإسعاف V80

الخارجية والداخلية



الشكل الداخلي

مساحة في الصف الخلفي الأكثر اتساعاً من نوعها



مقعد الرعاية الطبية ، صندوق الإسعافات الأولية ، حواجز زجاجية مقسمة

سقف معلق معزز بالالياف الزجاجية تمديدات طبية ومراوح للتهوية

3 مقاعد مرافقين نقالة تحميل اوتوماتيكية

المواصفات

المواصفات		
5700/5910	4950/5160	الطول
1998		العرض
2715/2510/2480/2635	2510	الإرتفاع
3850	3100	قاعدة العجلات
388/3500	3800/3500/3200	الوزن
160		السرعة القصوى
(4-9)	(4-7)	الحمولة
215/75R16C 215/70R16C		الإطارات
ديزل		نوع الوقود
Eco-D TDCI لتر 2.5 (شاحن توربيني ديزل للسكك الحديدية المشتركة ونظام الحقن المباشر) نشأت تقنية VM من إيطاليا		النوع
2499		الإزاحة
136/3800		القوة المصنفة
330/2000 ~ 2800 (National IV)/330/1800~2800(National V)		أقصى عزم دوران
ناقل حركة يدوي واوتوماتيكي بـ 6 سرعات		ناقل الحركة
6	5.4	إستهلاك الوقود 60 كم - 100 كم
Euro IV / Euro V		معياري الانبعاث
التكوين الرئيسي		
منفذ 220 فولت	سهولة تنظيم وتعقيم الأرضيات	مصابيح ضباب أمامية
سلة مهملات طبية	نظام تهوية	مكيف هواء أمامي وخلفي عالي الطاقة
زجاج طبي متكامل معزز بالالياف	نظام تحميل اوتوماتيكي للنقالة	نظام مانع الانزلاق والوسائد الهوائية - فرامل للعجلات الأربعة
خزانة للمعدات	سقف كابينة طبي وإضاءة خلفية	الباب الزجاجية مدمجة من الداخل
صندوق إسعافات أولية المقوي بالالياف الزجاجية	خطاف لحمل الحقن	راديو + MP3
شفاطة	تعقيم ضوء الأشعة فوق البنفسجية	الرادار العكسي
سقف منخفض	شريط مقبض امان لكامل السيارة	مظهر احترافي لسيارة الإسعاف
مصابيح فلاش جانبية	باب سحب مع العتبة	صفارة انذار وتحكم في ضوء الانذار
مصابيح خلفية	نظام توريد اسطوانات اكسجين مزدوجة	زجاج معزز بالالياف ومقسم (مع نافذة مراقبة)
سقف معزز بالالياف الزجاجية بما في ذلك نظام وضوء الإنذار	نظام العاكس	مقعد للطبيب والممرضة
لوحة تحكم مركزية للكابينة الطبية	سلك كهربائي لمداخل الطاقة الخارجية	مقاعد للمرافقين
التكوين الاختياري		
لوحة تثبيت العمود الفقري	كرسي دوّار	باب سحب من الجانب الأيسر
مضخة للحقن	نقالة مرنة	عجلات من الألمونيوم
دوش لغسل اليد	نقالة قابلة للطبي	نظام التثبيت الكهربائي لجسم السيارة
نظام الاتصال الداخلي الامامي والخلفي	مولد الاوزون	نافذة دفع/سحب جانبية
نظام التأثير العكسي	جهاز تنفس مناعي	نظام الركن + نظام تحديد المواقع
تحديد المواقع	جهاز لمراقبة سرعة الرجفان	سخان كهربائي ومصابيح متحركة
عتبة للباب الخلفي	جهاز نيز تشبع الدم بالأكسجين	مرآة للرؤية الخلفية
شريط انذار طويل وصفارة انذار	مضخة لقياس ضغط القلب	وسائد هوائية
نظام مراقبة درجة الحرارة	جهاز الانعاش القلبي الرئوي	نظام مراقبة ضغط الاطارات

إخلاء المسؤولية * قد تختلف المعلومات والمواصفات والأسعار والألوان المذكورة في هذه الصفحة وتخضع للتغيير دون إشعار. يرجى الاتصال بخدمة العملاء أو زيارة أقرب صالة عرض لمعرفة التوافر والأسعار

الخارجية والداخلية



مخزن لأدوات الشرطة + مولد



نظام موحد متحكم ومتكامل



منطقة المكتب

مفتاح التحكم متصل بـ
منصة التحكم



الشرطة V80

المواصفات



شاحنة نقل للشرطة V80

المواصفات		
5700/5910	الطول	الأبعاد
1998	العرض	
2345/2580/2745/2905,2580/2745/2905/3012/3112	الارتفاع	
3850	قاعدة العجلات	
3500	وزن إجمالي لمركبة	
150	السرعة القصوى	
(2-9)	المقاعد	
215/75R16C 215/70R16C	الاطارات	
ديزل	نوع الوقود	
Euro IV/Euro V	معايير الانبعاث	
2499	الإزاحة	المحرك
100	القوة القصوى	
330	أقصى عزم الدوران	
التكوين الرئيسي		
طلاء الشرطة وتحديد العلامات		
ضوء التحذير - منبة		
تصفيح داكن		
جلد طبيعي للقسم الأوسط - الخلفي		
تكييف خلفي		
أرضية خشبية		
مصباح إنذار وجهاز تحكم للمنية		
كاميرا خلفية		
التكوين الاختياري		
مقعد السائق من الجلد الطبيعي مع مسند للذراعين	شاشة مزدوجة في القسم الأوسط	نظام نقل الصور 3G
مقعد ضابط الشرطة	طاولة العمليات الأمامية	مفتاح تحكم مركزي
عتبة للباب الجانبي	نظام مكاتب الشرطة	جهاز لاسلكي وشاحن
عتبة للباب الخلفي	نظام تسجيل القرص الصلب	شاحن بطارية التخزين
مصدر طاقة 220 فولت	هاتف داخلي	مصباح أرضي
(التيار الكهربائي المتردد مقيد)	سلم - منصة سقف	صندوق تخزين خلفي
محطة بث للشرطة	سطح دوار 360 درجة مع مصعد وإضاءة - كاميرا عالية السرعة	نظام المولد الخلفي مع دليل التوجيه
بكرة الاسلاك	لوحة عدادات LED	نظام التتبع عن بعد

إخلاء المسؤولية * قد تختلف المعلومات والمواصفات والأسعار والألوان المذكورة في هذه الصفحة وتخضع للتغيير دون إشعار. يرجى الاتصال بخدمة العملاء أو زيارة أقرب صالة عرض لمعرفة التوافر والأسعار

الخارجية والداخلية

المواصفات

المواصفات		
5700/5910	الطول	الأبعاد
1998	العرض	
2345/2580/2745/2905,2580/2745/2905/3012/3112	الارتفاع	
3850	قاعدة العجلات	
3500	وزن إجمالي لمركبة	
150	السرعة القصوى	
(2-9)	المقاعد	
215/75R16C 215/70R16C	الاطارات	
ديزل	نوع الوقود	
Euro IV/Euro V	معياري الإنبعاث	
2499	الإزاحة	المحرك
100	القوة القصوى	
330	أقصى عزم الدوران	
التكوين الرئيسي		
ملاء الشرطة وتحديد العلامات		
ضوء التحذير - منبئة		
تصفيح داكن		
جلد طبيعي للقسم الاوسط - الخلفي		
تكييف خلفي		
أرضية غير زلقة		
نافذة ومصابيح الانذار مع حاجز حماية		
مصباح انذار مع جهاز تحكم		
كاميرا خلفية		
التكوين الاختياري		
سلم	خزائن للأسلحة	المقاعد الخلفية (التحكم ايجاري)
منصة سقف	خزائن للدرع الواقية	مقابض سقف للوقوف
كاميرا رأسية مثبتة	نظام تسجيل القرص الصلب	جهاز ثابت لشل الحركة
باب خلفي متكامل	نظام التتبع عن بعد	مزيج من الرفوف والخزائن
عتبة مانعة للإنزلاق	محطة بث للشرطة	نوافذ للتهوية



مخزن لأدوات الشرطة + مولد

مقابض للباب الخلفي



حاجز شبكي قوي من الزجاج والمعدن

حاجز أمامي من الشبك الفولاذي

المصابيح الأمامية ، مصابيح التنبيه ، مصابيح فلاشية مع شبك فولاذي

الخارجية والداخلية



مقاعد للتلاميذ مريحة

مقابض لسهولة الركوب

مطرقة الطوارئ



أنظمة المراقبة في كل مكان

جهاز التاكوغراف

عتبة جانبية إضافية



حافلة مدرسة V80

المواصفات

المواصفات			
النوع		حافلة المدرسة كيندل	حافلة المدرسة للتلاميذ
المواصفات	عدد المقاعد	(20-21)	حافلة المدرسة للتلاميذ (10-14)
	الطول+العرض+الارتفاع	5700/5910*1998*2345	
	قاعدة العجلات	3850	
	وزن إجمالي المركبة	3500	
	السرعة القصوى	80	
	الاطارات	2/5/75R6C 2/5/70R6C	
	معياري الإنبعاث	Euro IV/ Euro V	
	نوع الوقود	ديزل	
	إستهلاك الوقود (60كم/س/100كم/س)	6	
	المحرك	الإزاحة (مل)	2499
القوة (كيلو واط)		100	
عزم الدوران (نيوتن متر)		330	
الترتيب			
الأمان	التكوين	ستاندر	كومفرت
	طلاء اصفر للحافلة المدرسية	*	*
	لوحات ومقبض للباب بنفس اللون السيارة	-	*
	العلامات للحافلة المدرسية (تشمل العلامات العاكسة للضوء)	*	*
	شاشة LED ومصابيح تحذيرية	-	*
	مصابيح تحديد للمدرسة	*	*
	ذراع إشارة الايقاف (طي تلقائي 5كم/ساعة)	*	*
	مخرج طوارئ مع انذار بدون قفل	*	*
	مخرج طوارئ مع انذار وعلامة	*	-
	منية صوتي خلفي	*	*
لراحة والرفاهية	نوافذ أمامية كهربائية	*	*
	زجاج شفاف	*	-
	زجاج أخضر	-	*
	مكيف وتدفئة خلفية	*	*
	مرآة خارجية مع مؤشر إتجاه مدمج كهربائياً	-	*
	باب كهربائي	*	*
	قفل مركزي	*	*
	مفتاح تحكم عن بعد (قطعة واحدة)	-	*
	قفل تلقائي (20كم/ساعة) مع إيقاف تشغيل تلقائي للفتح	*	*
	مصابيح امامية تلقائية	*	*
عتبة مساعدة للباب الخلفي	-	*	

المواصفات

*	*	مرآة خارجية مساعدة للنقاط العمياء	السلامة
-	*	اطار عجلات فولاذي	
*	-	اطار عجلات معدني	
*	-	نظام مراقبة ضغط الإطارات	
*	*	نظام إطفاء المحرك	
*	*	نظام المكابح المانعة للإنزلاق + نظام توزيع الفرامل على العجلات	
*	*	نظام امان ذكب ضد السرقة	
*	*	وسائد هوائية لمقعد السائق	
*	*	حزام امان لمقعد السائق	
*	*	محدد السرعة (80كم/ساعة)	
*	*	مقاعد التلاميذ مع مسند للذراع + احزمة امان	
*	*	مقعد لمشرف التلاميذ	
*	*	حوادث امان لمقعد المشرف	
*	*	مقابض للصعود	
*	*	مطرفة طوارئ مع انذار وعلامة ضد السرقة	
*	*	ارضية غير زلقة	
*	*	مفتاح التشغيل مفتاح الطوارئ	
*	*	طفاية حريق	
*	*	حقيبة إسعاف اولية	
*	*	مسجل قيادة (مع نظام تحديد المواقع)	الحماية
*	*	شاشة LED +كاميرا خلفية+مراقبة المنطقة الخلفية MP5+	
*	*	شاشة مراقبة أمامية	
*	*	شاشة مراقبة خلفية	
*	*	غطاء لجميع المقاعد	
*	*	نظام التسجيل على القرص الصلب	

إخلاء المسؤولية * قد تختلف المعلومات والمواصفات والأسعار والألوان المذكورة في هذه الصفحة وتخضع للتغيير دون إشعار. يرجى الاتصال بخدمة العملاء أو زيارة أقرب مالة عرض لمعرفة التوافر والأسعار

الضمان وخدمة ما بعد البيع

خدمة ما بعد البيع لراحتك

التزامات الخدمة % 100 قطع غيار أصلية موحدة وصيانة محترفة

صالحة لسنوات أو كيلومترات ، أيهما يأتي أولاً		نوع السيارة
الكيلومترات	السنوات	
160 كم	5	V90
120 كم	5	V80
120 كم	3	G10
120 كم	3	Tornado 60

تتأكد خدمات ما بعد البيع من أن المنتجات والخدمات تلبى أو تتجاوز توقعات العميل